



I. LES TIMBRES A DATE MODERNES : 1886 - 2012

I.1

I.1. LE TYPE A1 : d 25-24 mm 1886-1890:



Enveloppe carte de visite (entier postal) pour PARIS du 30 déc. 1886, affranchie à 5 c. Tarif du 10-8-1882.

Lettre pour le Ronchois du 4 juin 1887, affranchie à 15 c, selon le tarif du 1 mai 1878 + B(oîte) M(obile) de Foucarmont. Le millésime a une hauteur de 4 mm au lieu de 3.



Lettre pour Villefranche de Rouergue du 31-12-1889, affranchie à 15 c selon le tarif du 1 mai 1878.



I.2.LE TYPE A 2 d: 25-24 mm 1893-1901:

I.2.1.TIMBRE A DATE mention: Sne INF



Lettre de Forges pour STE BEUVE -EPINAY du 11 sep. 1900, sans timbre à date de Forges au départ et sans affranchissement (service des impôts) .
Arrivée à Epinay-sur-seine, le 12 sept. avec timbre des ambulants 'Gournay à Paris' et timbre Paris imprimés + mention manuscrite « inconnu à EPINAY-sur-seine ».
Renvoyée le 12 sept. avec timbres courriers -convoyeurs (1B)Rouen -Amiens et Gournay -Dieppe + timbre à date de Darnétal du 13 sept, elle reçoit le timbre de Neufchâtel le 14 sept. La lettre est adressée à STE BEUVE -EPINAY où la mention manuscrite «inconnu » est portée, de ce fait la griffe ' retour à l 'envoyeur 2628 ' est apposée.



Lettre pour CHÂTEAU-CHINON du 3 avr. 1893, conformément au tarif du 1 mai 1878, elle est affranchie à 15 c.

1.2.2. LE TYPE A 2 mention SEINE-INFre 1893-1901:



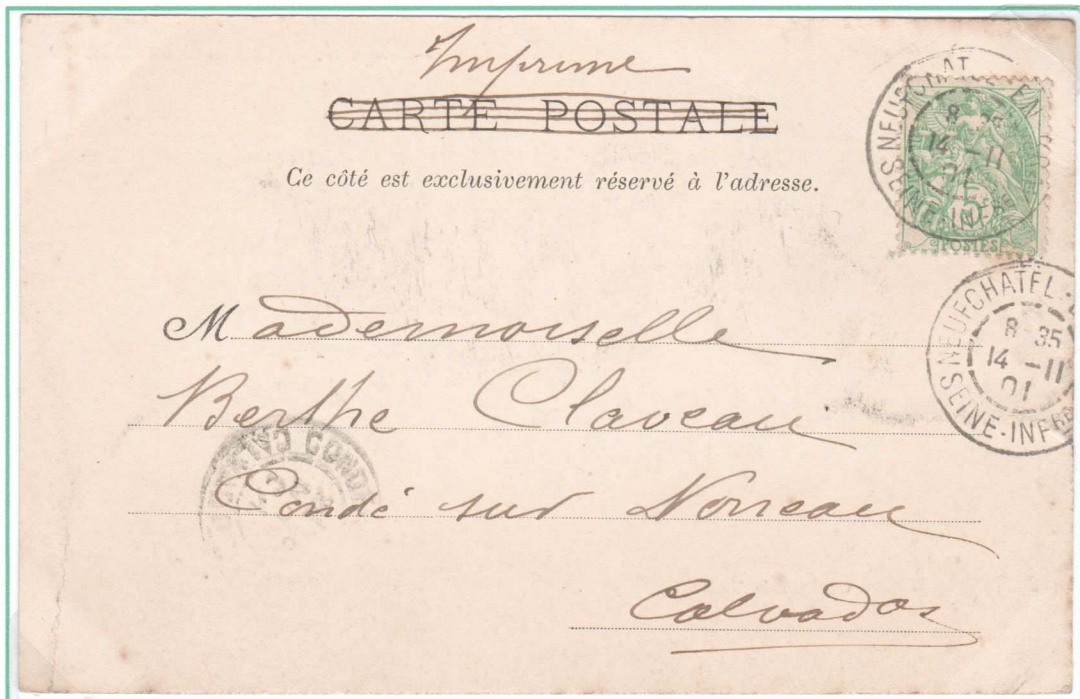
Carte postale pour PARIS du 17 juin 1901 affranchie à 10 c (tarif du 1er mai 1878).



Lettre du 17-1-1899 pour Rouen, affranchie à 40c : 15c lettre + 25c de droit fixe de recommandation. Tarif du 1 janv.1899.

I.3. LE TYPE A3 : d 26 mm- 1901-1922:

I.3.1.TIMBRE avec mention: SEINE- INFre. 1901-1906 (2 mm entre N et S).



Carte postale/Imprimé du 14-11-1901 affranchie à 5 c (tarif du 1er mai 1878) pour Condé sur Noireau.



Carte postale pour EU du 16 Fév. 1905, affranchie à 10c (tarif du 1 Mai 1878). Le TAD de Neufchâtel comporte de grands chiffres pour les minutes + Timbres des courriers-convoyeurs de Dieppe-Serqueux (1B) et d'Abancourt à EU (2B). En dessous, la carte du 22-09-1912 comporte l'astérisque en lieu et place des mn.

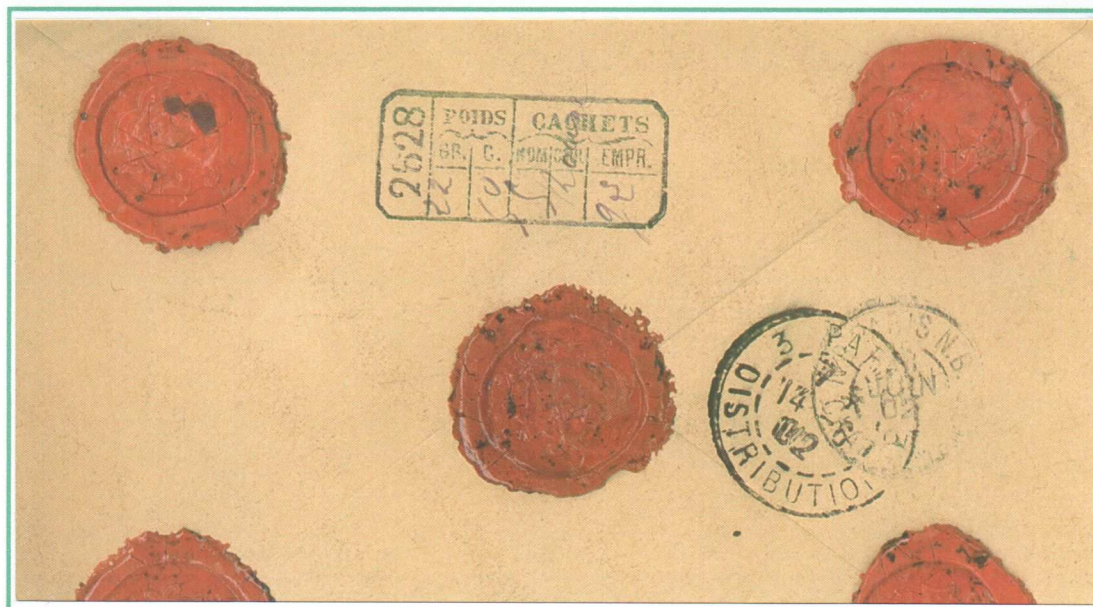
I.3.2. TIMBRE A DATE sans point dans la couronne: 1906



Carte postale pour Neufchâtel du 27sept. 1906, affranchie à 10c (tarif du 1 Mai 1878). Le bloc dateur est avec millésime grands chiffres et la couronne ne comporte pas de points.



I.3.3. LE TIMBRE dit HORODATEUR: 24 mm 3,5 mm entre N et S.



Lettre pour PARIS du 13 Juin 1902 affranchie à 85 c (30c double port + 25c taxe chargement + 30c de valeur déclarée) selon le tarif du 1 Mai 1878. Le bloc dateur comporte de grands chiffres pour le millésime + griffe « chargé ». Au dos description cachet noir + timbre PARIS DISTRIBUTION.



**I.3.4 . LE TIMBRE A DATE d : 24/ 14 mm mais CERCLES séparés par 5 mm
au lieu de 6 et CHIFFRES de 2,5 mm de hauteur.**



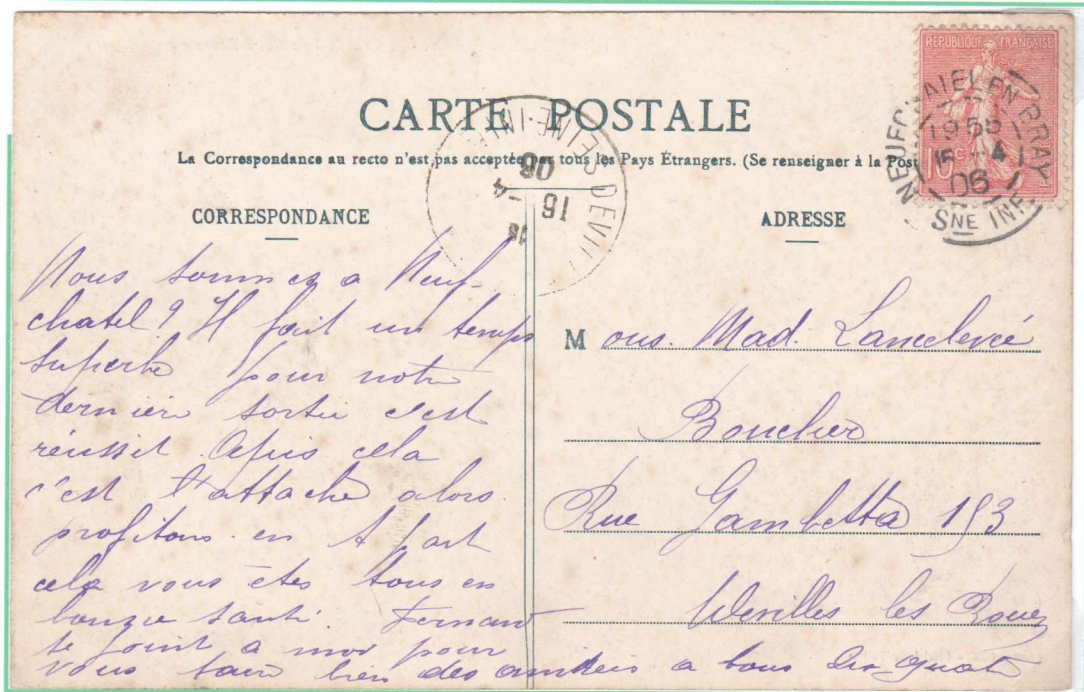
Carte postale pour PARIS du 24 Mai 1915 affranchie à 5 c selon le tarif du 1 Mai 1910.

I.3.5. LE TIMBRE A DATE d: 25/14 mm mention Sne INF.

I.3.5.1. TAD avec 4mm entre Net S



Carte postale pour ROUEN du 26 Oct. 1906 affranchie à 5 c au recto selon le tarif du 1 Mai 1878 et prise en charge par le facteur de Bully qui a apposé son timbre O.R.



Carte pour DEVILLE les ROUEN du 15 Avr. 1906 affranchie à 10 c. (Tarif du 1 Mai 1878). Timbres à date avec millésimes grands chiffres et type A 4e en arrivée pour Deville

I.3.5.2.TAD avec 5mm entre N et S



Carte pour PARIS du 9 Jan.1911 affranchie à 5 c –tarif du 1 Mai 1910- avec grands chiffres pour les minutes.



I.4. LE TYPE A 4 : 1913 - 1941:

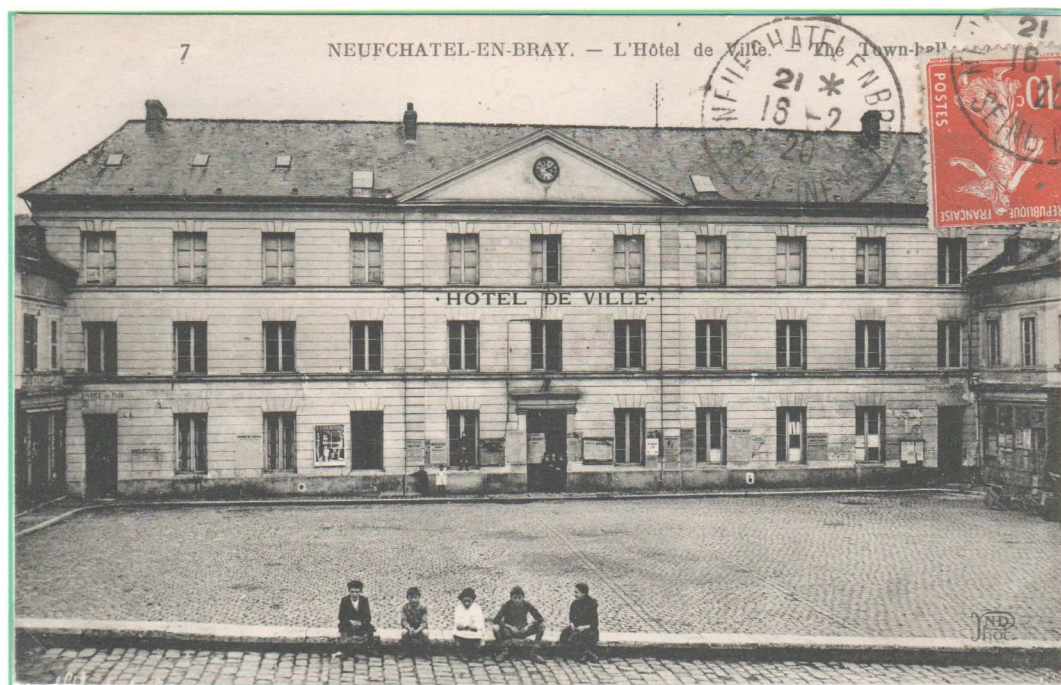
I.4.I. LE TIMBRE A DATE, cercle de 27 mm,

I.4.I.1. 2mm entre Net S., lettres de 3,5 mm.



Carte pour Mont de Marsan du 22 juin 1913 affranchie à 10c en vertu du tarif du 1 mai 1878.

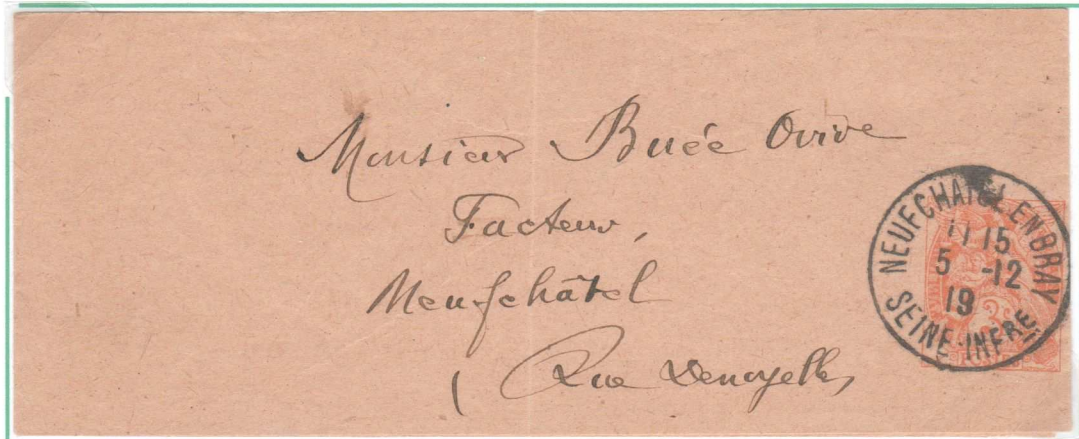
I.4.I.2. 4mm entre N et S



Carte pour Le Havre du 16 Fév. 1920 avec heures en petits chiffres et minutes remplacées par l'astérisque. 10 centimes d'affranchissement pour moins de 5 mots selon le tarif du 1 Janv. 1917.



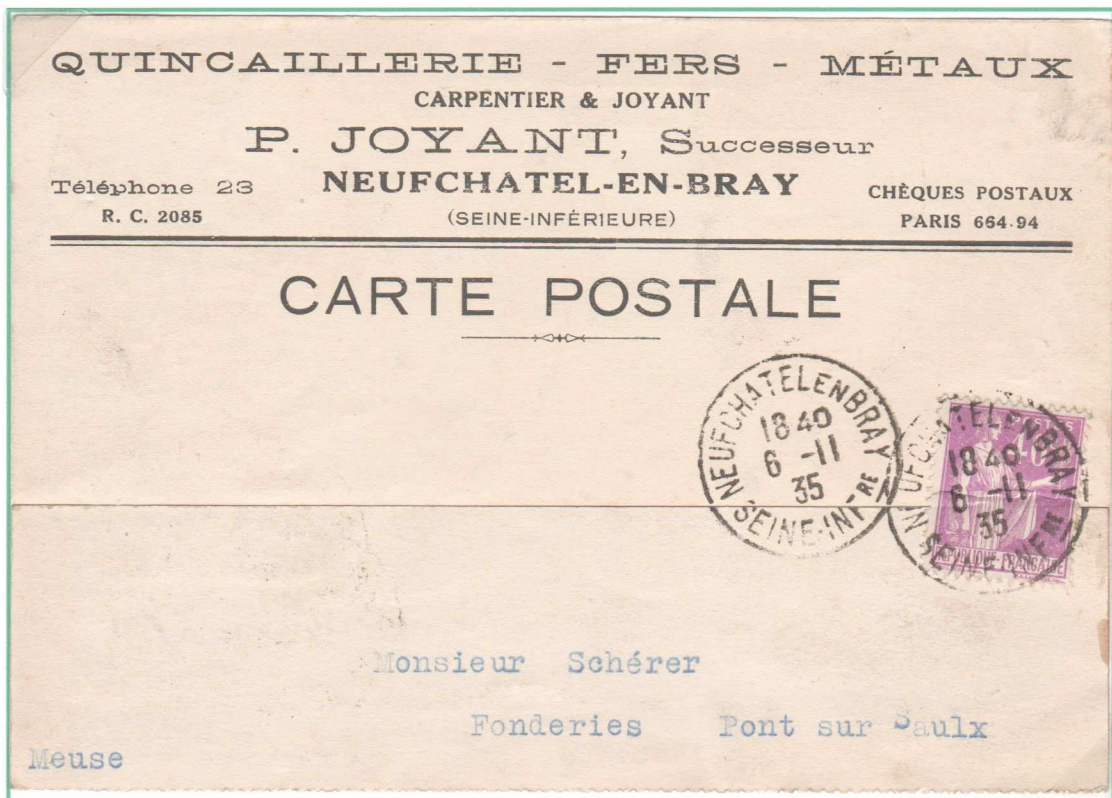
I.4.1.3. Lettres de 4 mm



Entier postal pour bande de journal, affranchie à 3c. Tarif du 1-01-1917.

I.4.2. TIMBRE A DATE : cercle de 26 mm

I.4.2.1. Lettres de 4 mm, espace de 3mm entre Net S.



Carte postale pour Pont sur Saulx du 6-11-1935 affranchie à 40 c (tarif du 13-07- 1932).



I.5. LE TIMBRE A DATE TYPE A 5 (Rotoplan) d: 28mm 1942-1948



Lettre pour Bruxelles du 11-2-1941 affranchie à 5 f10 (soit 2f50 lettre pour l'étranger 1er échelon + 2f50 pour recommandé: tarif du 1 janv. 1940). Avec bande de censure de la commission de Cologne.



Avis d'ordonnance rendue par le tribunal civil de Neufchâtel pour PARIS du 13 Août 1948 avec étiquette des Recommandés (tarif du 8 Juil. 1947 6f + 14f).



I.6. TIMBRE A DATE DE TYPE A 6 1948-1951:

I.12

I.6.1.T.A.D. de 26 mm lettres de 3mm



Lettre recommandée du 29-10-1948 pour Gournay, affranchie à 35 F:10f tarif du 21sept.1948 pour la lettre 1er échelon +25F de recommandé.

I.6.2. T.A.D. de 28 mm lettres de 4 mm.



Convocation devant le tribunal de Neuchâtel du 20 Juin 1951 . L'affranchissement est de 50 f selon le tarif du 1 Juil.1949 pour une lettre recommandée (étiquette encre noire) . Heures et minutes sont remplacées par l'astérisque.



I.7. LE TIMBRE A DATE DE TYPE A 7 d : 26 mm 1951-1959

I.7.1 MENTION SEINE INFRE : 1951-1955:

I.7.1.1. Entre N et S: 2 mm



Carte pour PARIS du 24 Sept.1951 affranchie à 12 F conformément au tarif du 6 Janv.1949.

I.7.1.2. Entre Net S: 4 mm



Lettre recommandée du 31-10-1953 pour Rouen affranchie à 50 f soit 15f (tarif du 1er jan.1949 et 35 f pour recommandé au 1 Juil.1949).



Carte du 6-12-1953 affranchie à 15f (le tarif du 6 jan.1949 n'exigeait que 8f). Le TAD de 27mm est utilisé pour l'arrivée: h et mn sont remplacées par l'astérisque. L'empreinte, très nette, laisse supposer un TAD refait.

I.7.2 MENTION : SEINE MARITIME :1955-1959 :

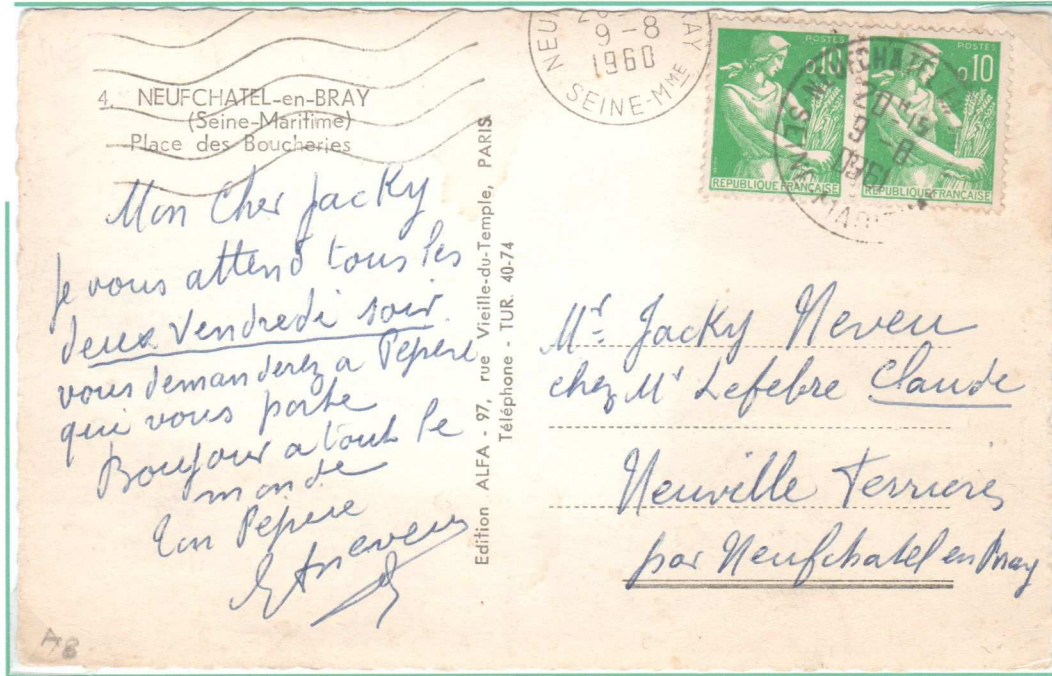


L.R. d'Esclavelles pour Neufchâtel du 30 Nov.1956 timbrée à 50 F (15F+35F, tarif du 1 Mai1951).



I.8. LE TIMBRE A DATE A 8 d: 27mm 1960-1967

I.15



Carte postale du 9 août 1960 affranchie à 20c conformément au tarif du 6 Jan. 1959. Le décalage de l'oblitération mécanique a nécessité l'utilisation du timbre à date manuel.

I.9. LE TIMBRE DE TYPE A 9 : 1967-2008 avec numéro 76

I.9.I. TAD d: 26,5mm lettres de 2,5mm



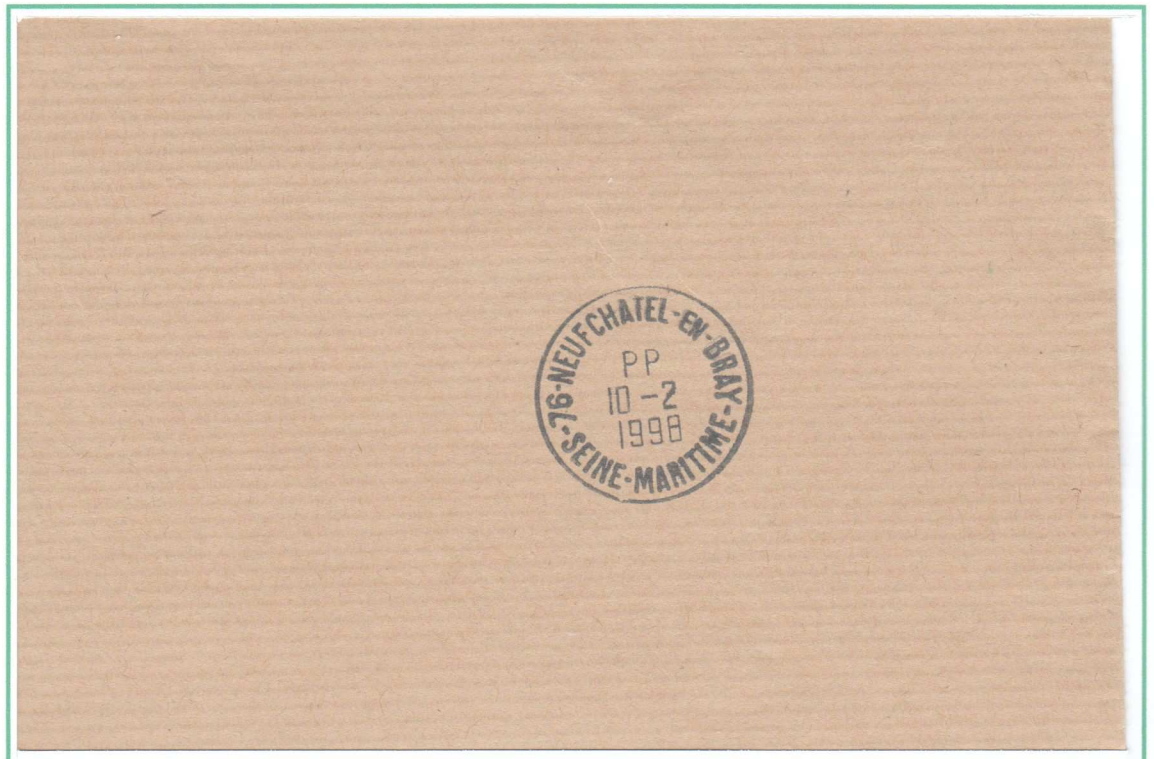
Lettre du 24-6-1980 affranchie à 1F30 selon le tarif 15 oct.1979.



I.9.2.TAD d: 28mm lettres de 3 mm



Lettre du 24-6-1980 affranchie à 1F30 selon le tarif 15 oct.1979.



L'envoi en nombre d'imprimés de l'Institution St Joseph justifie l'utilisation du timbre à date manuel où les heures sont remplacées par les lettres P.P. (port payé).



I.10. LE TIMBRE DE TYPE A 10 (?) d : 28mm

I.10.1. Le T.A.D. utilisé au guichet : logo de La Poste à la place de l'heure de dépôt.

NEUFCHATEL EN BRAY



ne ville - Un coeur

www.neufchatel.fr



M GUY PERON
residence des Remparts
4 RUE DE LA MOTTE

76270 NEUFCHATEL EN BRAY

Prêt à poster de Neufchâtel du 15 avril 2008 (type 1) pour Neufchâtel, affranchie par le timbre TVP, Marianne de Lamouche (tarif du 1 mars 2008).



Prêt à poster lettre verte Neufchâtel du 4janv. 2012, le bloc dateur est inversé.



I.10.2. avec le code ROC utilisé par le centre courrier avec le logo et le code ROC 24367A



*Neufchâtel en Bray, sa station verte, son fromage,
en Normandie.*



M^r JEAN-PIERRE
LE MONT-BLANC CIDEX 27, B
SAINT-GEORGES-SUR-FONTAINE
76690 CLÈRES

Prêt à poster de Neufchâtel du 4 juin 2010 (type2), affranchie par le timbre TVP, Marianne de Lamouche (tarif du 1 mars 2008).

Bibliographie

Histoire postale de Neufchâtel en bray. Cercle d'études Marcophiles et philatéliques de Normandie. G. Nory/Legras.

Nomenclature des cachets à date manuels . André Lautier. 1969.

Catalogues : Maury, Céres, Dallay. 2009, Maury 2012. Maury 2015.